

自动锁插件

介绍

自动锁插件是为了覆盖 MetaTrader 4 系统默认的止损程序并且当达到止损水平后完全对冲交易账户的持仓。

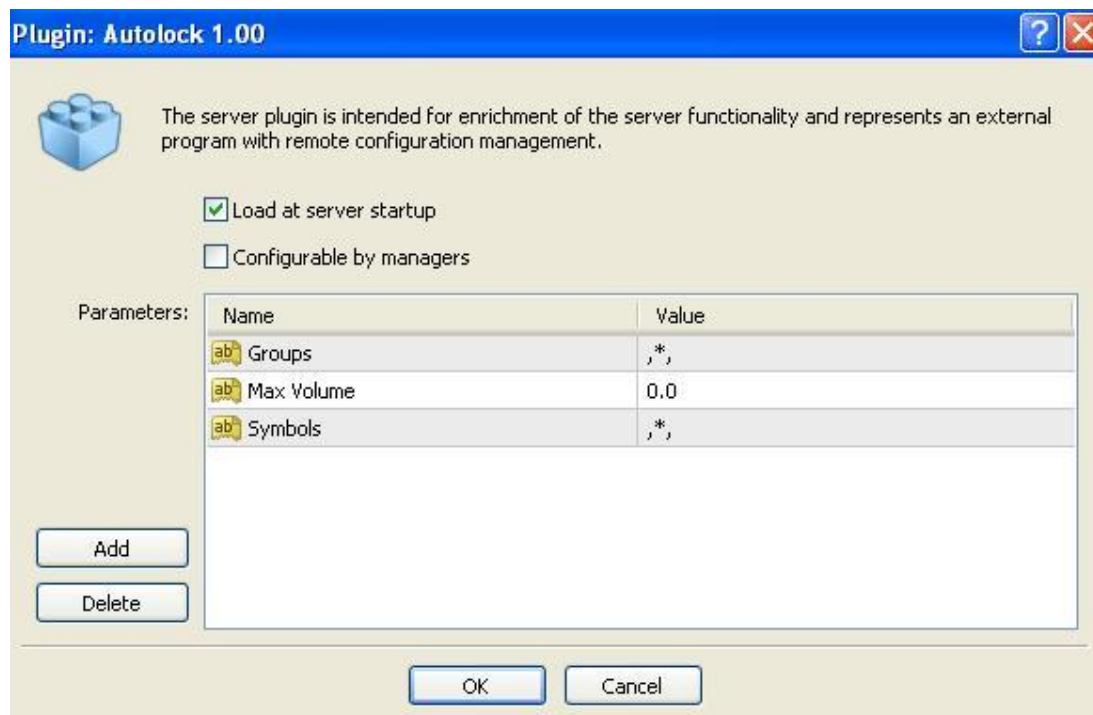
插件安装

要安装插件，在复制 autolock.dll 文件到服务器根目录中的 “MetaTraderServer4/plugin” 之前必须暂停 MetaTrader Server 4 程序。

1. 要停止服务器，单击开始 > 管理工具 > 服务。
2. 在服务窗口下面，寻找 MetaTrader Server 4 并单击它。
3. 在常规选项卡里的服务状态下，单击 “停止” 按钮等待 MetaTrader 服务器停止。
4. 转移/复制 autolock.dll 文件到服务器根目录中的 “plugin” 文件夹中。
5. 回到服务窗口，单击 “开始” 按钮开始 MetaTrader Server 4 程序。

插件配置

安装完插件之后，必须要配置插件的设置。



参数	描述
组	组是由自动锁插件处理。可以使用模板将组列出来。比如，demo* - 所有 demo 组, !real,* - 所有的组除去 real , demoforex-usd,demoforex-jpy - 只有名为 demoforex-usd 的组以及名为 demoforex-jpy的组。
符号	符号列表是由自动锁插件处理。可以使用模板将符号列出来。例如，USD*- 所有由 USD 开头的符号， !SILVER,!GOLD,* - 所有除去 gold 和 silver 的符号。
最大量	交易手数的最大量是由自动锁插件处理。当考虑交易的最大量的时候默认值是 0。

配置完插件之后，需要重启MetaTrader Server 4 程序使新的配置生效。要重启，找到 MT Administrator 4 程序左上角并且点击。

使用插件

自动锁插件可以监控在各个组设定的止损水平并且根据水平设置来执行。

