

Deposit Limit Plugin

บทนำ

ปลั๊กอิน Deposit Limit เป็นปลั๊กอินที่ช่วยจำกัดสิทธิของบัญชี Manager หรือผู้ดูแลลูกค้าในการฝากเงินเข้าไปในบัญชีใช้งานของลูกค้า ซึ่ง Manager แต่ละคนสามารถฝากเงินได้เท่าที่กำหนด และวงเงินที่ Manager เป็นคนฝากในบัญชีของลูกค้าจะไม่รวมในยอดเงินบัญชีของ Manager คนนั้น นอกจากนี้ การฝากเงินดังกล่าวก็จะถูกบันทึกไว้ใน Journal เช่นเดียวกัน

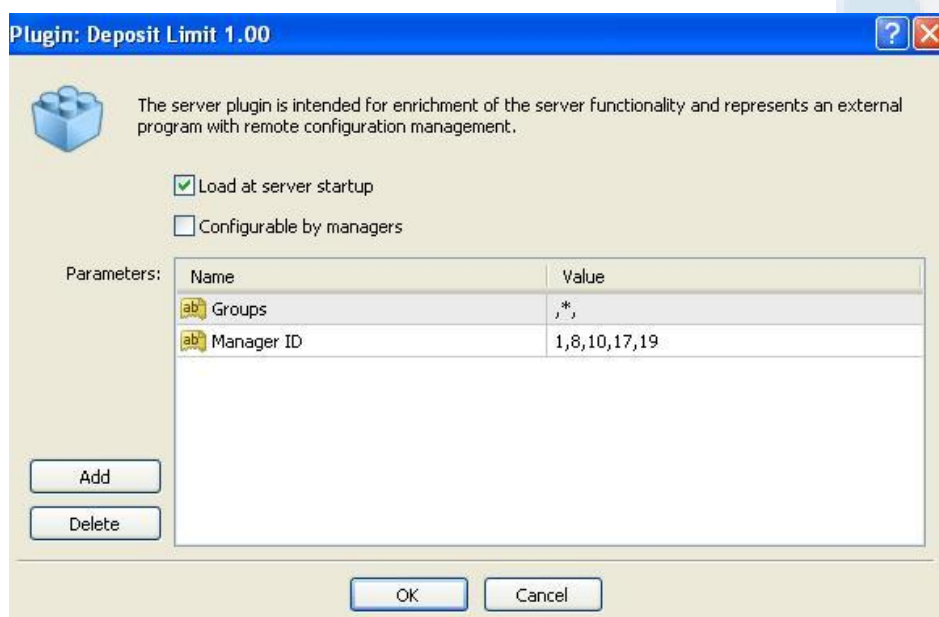
การติดตั้งปลั๊กอิน

ก่อนที่จะทำการติดตั้งปลั๊กอินจะต้องปิดการทำงานของ MetaTrader Server 4 ลงชั่วคราว เพื่อที่จะทำการคัดลอกไฟล์ DepositLimit.dll ลงใน "MetaTraderServer4/plugin" ที่อยู่ภายใต้เซิร์ฟเวอร์ root directory

1. ปิดการทำงานของเซิร์ฟเวอร์ (Server) โดยคลิกที่ปุ่ม Start > Administrative Tools > Services
2. ในหน้าต่างของ Services ให้คลิกเลือก MetaTrader Server 4
3. ดูที่แถบ General (อยู่ใน Services Status) คลิกที่ปุ่ม "Stop" หลังจากนั้นให้รอสักครู่จนกว่า MetaTrader Server จะหยุดการทำงาน
4. โอนย้ายหรือคัดลอกไฟล์ DepositLimit.dll เข้าไปในโฟลเดอร์ "plugin" ที่อยู่ในเซิร์ฟเวอร์ root directory
5. กลับไปที่หน้าต่าง Services คลิก "Start" เพื่อเริ่มต้นการใช้งาน MetaTrader Server 4 อีกครั้ง

การตั้งค่าปลั๊กอิน

หลังจากติดตั้งปลั๊กอินเรียบร้อยแล้ว เราจำเป็นต้องตั้งค่าต่างๆ ก่อนการเริ่มใช้งานจริง



ค่าพารามิเตอร์	คำอธิบาย
Groups	Groups ในปลั๊กอิน DepositLimit สามารถสร้างได้โดยใช้ templates ตัวอย่างเช่น demo* - กลุ่มบัญชีผู้ใช้งาน demo ทั้งหมด, !real,* - ทุกกลุ่มยกเว้นกลุ่มบัญชีผู้ใช้งานจริง, demo forex-usd, demo forex-jpy - เฉพาะกลุ่มที่มีชื่อ demo forex-usd และ demo forex-jpy ตามลำดับ
Manager ID	หมายเลข ID ของผู้ทำหน้าที่ดูแลการทำงานของปลั๊กอิน โดยหมายเลข ID ที่ไม่ได้กำหนดในปลั๊กอินนี้จะถือเป็น unlimited deposit limits

หลังจากที่กำหนดค่าต่างๆ ของปลั๊กอินเรียบร้อยแล้ว เราต้องรีสตาร์ท (Restart) โปรแกรม MetaTrader Server 4 อีกครั้ง โดยคลิกที่ปุ่มบริเวณมุมซ้ายบนของหน้าต่าง MT Administrator 4

การทำงานของปลั๊กอิน

Manager แต่ละคนสามารถถูกกำหนดเพื่อจำกัดวงเงินตามที่บัญชีมี โดยบัญชีของ Manager ต้องทำการฝากเงินเข้าไปในจำนวนเงินที่สูงที่สุดที่สามารถทำงานได้ ถ้าบัญชี Manager ไหนที่มียอดเงินเป็น 0 (ศูนย์) จะไม่สามารถดำเนินการใดๆที่เกี่ยวข้องกับการฝากได้เลย

