

## Auto-Lock Plugin

### บทนำ

ปลั๊กอิน Auto Lock สร้างขึ้นโดยมีวัตถุประสงค์เพื่อแทนที่การทำงานเกี่ยวกับ Stop-Out ใน MetaTrader 4 และเพื่อช่วยป้องกันความเสี่ยงสำหรับ Position ที่เปิดไว้เมื่อบัญชีไปถึงแต่ละระดับ Stop-Out level

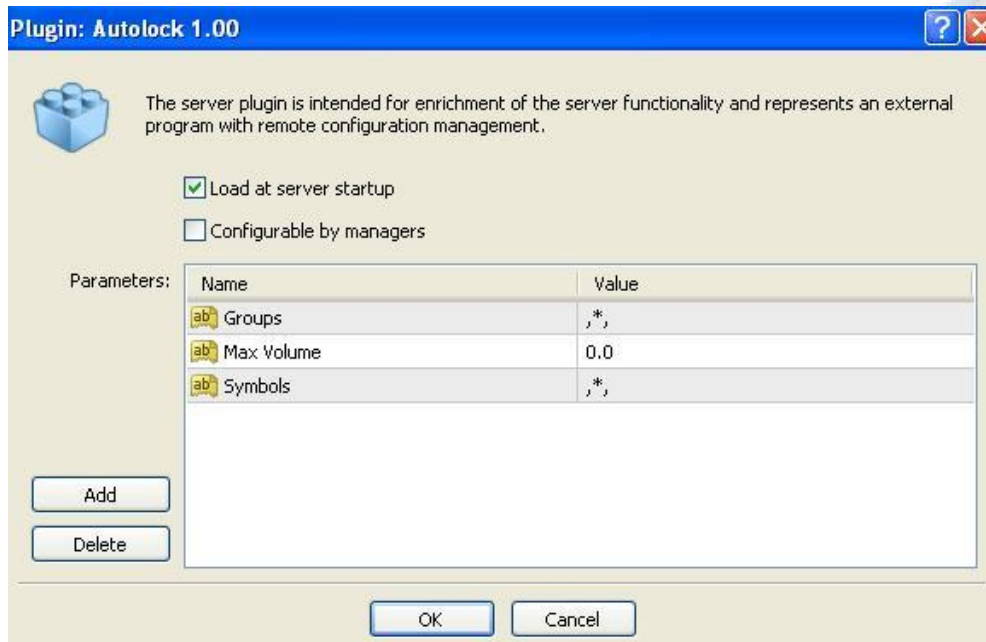
### การติดตั้งปลั๊กอิน

ก่อนที่จะทำการติดตั้งปลั๊กอินจะต้องปิดการทำงานของ MetaTrader Server 4 ลงชั่วคราว เพื่อที่จะทำการคัดลอกไฟล์ autolock.dll ลงใน "MetaTraderServer4/plugin" ที่อยู่ภายใต้ root directory

1. ปิดการทำงานของเซิร์ฟเวอร์ (Server) โดยคลิกที่ปุ่ม Start > Administrative Tools > Services
2. ในหน้าต่าง Services ให้คลิกเลือก MetaTrader Server 4
3. ดูที่แถบ General (อยู่ใน Services Status) คลิกที่ปุ่ม "Stop" หลังจากนั้นให้รอสักครู่จนกว่า MetaTrader Server จะหยุดการทำงาน
4. โอนย้ายหรือคัดลอกไฟล์ autolock.dll เข้าไปในโฟลเดอร์ "plugin" ที่อยู่ในเซิร์ฟเวอร์ root directory
5. กลับไปที่หน้าต่าง Services คลิก "Start" เพื่อเริ่มต้นการใช้งาน MetaTrader Server 4 อีกครั้ง

### การตั้งค่าปลั๊กอิน

หลังจากติดตั้งปลั๊กอินเรียบร้อยแล้ว เราจำเป็นต้องตั้งค่าต่างๆ ก่อนการเริ่มใช้งานจริง



ค่าพารามิเตอร์	คำอธิบาย
Groups	Groups ในปลั๊กอิน Autolock สามารถสร้างได้โดยใช้ templates ตัวอย่างเช่น demo* - กลุ่มบัญชีผู้ใช้งาน demo ทั้งหมด, !real,* - ทุกกลุ่มยกเว้นกลุ่มบัญชีผู้ใช้งานจริง, demoforex-usd,demoforex-jpy – เฉพาะกลุ่มที่มีชื่อ demoforex-usd และ demoforex-jpy ตามลำดับ
Symbols	Symbols ในปลั๊กอิน Autolock สามารถสร้างได้โดยใช้ templates ตัวอย่างเช่น USD* - ทุกรายชื่อที่ขึ้นต้นด้วย USD, !SILVER,!GOLD,* - ทุกรายชื่อยกเว้น gold และ silver
Max Volume	จำนวนสัญญาสูงสุดที่ปลั๊กอิน Autolock สามารถประมวลได้ โดยค่าเริ่มต้น (Default value) เท่ากับ 0 หมายถึงจำนวนการซื้อขายสูงสุดที่ถูกลบเข้าบัญชีผู้ใช้งาน

หลังจากที่กำหนดค่าต่างๆ ของปลั๊กอินเรียบร้อยแล้ว เราต้อง Restart โปรแกรม MetaTrader Server 4 อีกครั้ง โดยคลิกที่ปุ่มบริเวณมุมซ้ายบนของหน้าต่าง MT Administrator 4

### การทำงานของปลั๊กอิน

ปลั๊กอิน Auto-lock จะทำหน้าที่ในการตรวจสอบค่า Stop Out level ในแต่ละกลุ่มผู้ใช้งาน ซึ่งเมื่อบัญชีใดเข้าข่ายเงื่อนไข ปลั๊กอิน Auto-lock จะทำงานทันที

