

MetaTrader 4 Commission Plugin

บทนำ

ปลั๊กอินนี้จะช่วยคิดเปอร์เซ็นต์ค่าคอมมิชชั่น (commission) ให้ทันทีในแต่ละการซื้อขายที่เกิดจากลูกค้า โบรกเกอร์สามารถกำหนดเปอร์เซ็นต์ค่าคอมมิชชั่นที่ต้องการได้เอง โดยที่ปลั๊กอินจะไปคำนวณค่าคอมมิชชั่นจากที่โบรกเกอร์กำหนด และหักค่าคอมมิชชั่นจากยอดเงินคงเหลือของลูกค้าให้ทันที

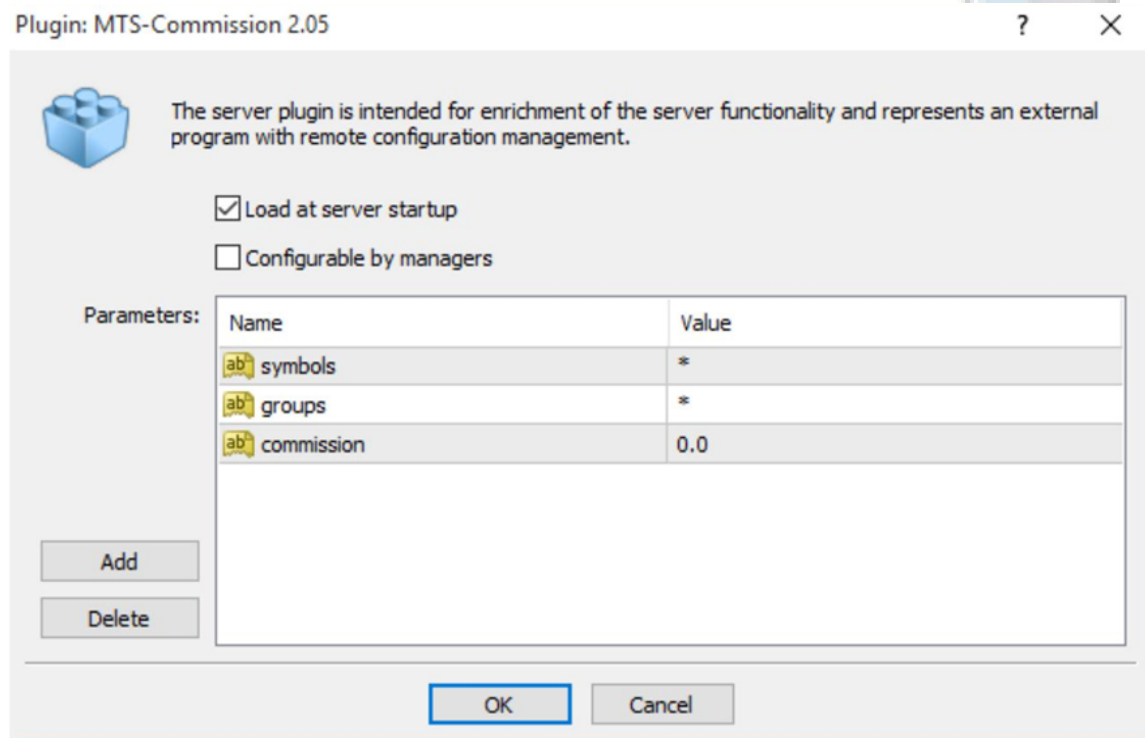
การติดตั้งปลั๊กอิน

ก่อนที่จะทำการติดตั้งปลั๊กอินนั้น จะต้องปิดการทำงานของ MetaTrader Server 4 ลงชั่วคราว เพื่อทำการคัดลอกไฟล์ MTS-Commission.dll ลงใน "MetaTraderServer4/plugin" ที่อยู่ภายใต้เซิร์ฟเวอร์ root directory

1. ปิดการทำงานของเซิร์ฟเวอร์ (Server) โดยคลิกที่ปุ่ม Start > Administrative Tools > Services
2. ในหน้าต่าง Services ให้คลิกเลือก MetaTrader Server 4
3. ดูที่แถบ General (อยู่ใน Services Status) คลิกที่ปุ่ม "Stop" หลังจากนั้นให้รอสักครู่จนกว่า MetaTrader Server จะหยุดการทำงาน
4. โอนย้ายหรือคัดลอกไฟล์ MTS-Commission.dll เข้าไปในโฟลเดอร์ "plugin" ที่อยู่ใต้อะแดปเตอร์ root directory
5. กลับไปที่หน้าต่าง Services คลิก "Start" เพื่อเริ่มต้นการใช้งาน MetaTrader Server 4 อีกครั้ง

การตั้งค่าปลั๊กอิน

หลังจากติดตั้งปลั๊กอินเรียบร้อยแล้ว เราจำเป็นต้องตั้งค่าต่างๆ ก่อนการเริ่มใช้งานจริง



ค่าพารามิเตอร์	คำอธิบาย
Symbols	รายชื่อหุ้นต่างๆ ที่ใช้งานในปลั๊กอินนี้ มี templates ที่ใช้ในการใส่ข้อมูล เช่น USD* - ทุกรายชื่อที่ขึ้นต้นด้วย USD; !SILVER,!GOLD,* - ทุกรายชื่อยกเว้น gold และ silver
Groups	Groups ในปลั๊กอินนี้สามารถสร้างได้โดยใช้แบบ templates เช่น demo* - กลุ่มบัญชีผู้ใช้งาน demo ทั้งหมด, !real,* - ทุกกลุ่มยกเว้นกลุ่มบัญชีใช้งานจริง, demoforex-usd, demoforex-jpy - เฉพาะกลุ่มที่มีชื่อ demoforex-usd และ demoforex-jpy ตามลำดับ
commission	เปอร์เซ็นต์ค่าคอมมิชชั่นที่กำหนดต่อการเทรด 1 ครั้ง

หลังจากที่กำหนดค่าต่างๆ ของปลั๊กอินเรียบร้อยแล้ว เราต้องรีสตาร์ท (Restart) MetaTrader 4 Server อีกครั้ง โดยคลิกที่ปุ่ม บริเวณมุมซ้ายบนของหน้าต่าง MT4 Administrator

