

MetaTrader 4 Stop-Out Mail Plugin

บทนำ

Stop-Out Mail plugin จะช่วยส่งอีเมลไปยังอีเมลส่วนตัวของลูกค้าทันทีเมื่อบัญชีของลูกค้าไปแตะระดับ Stop-Out level

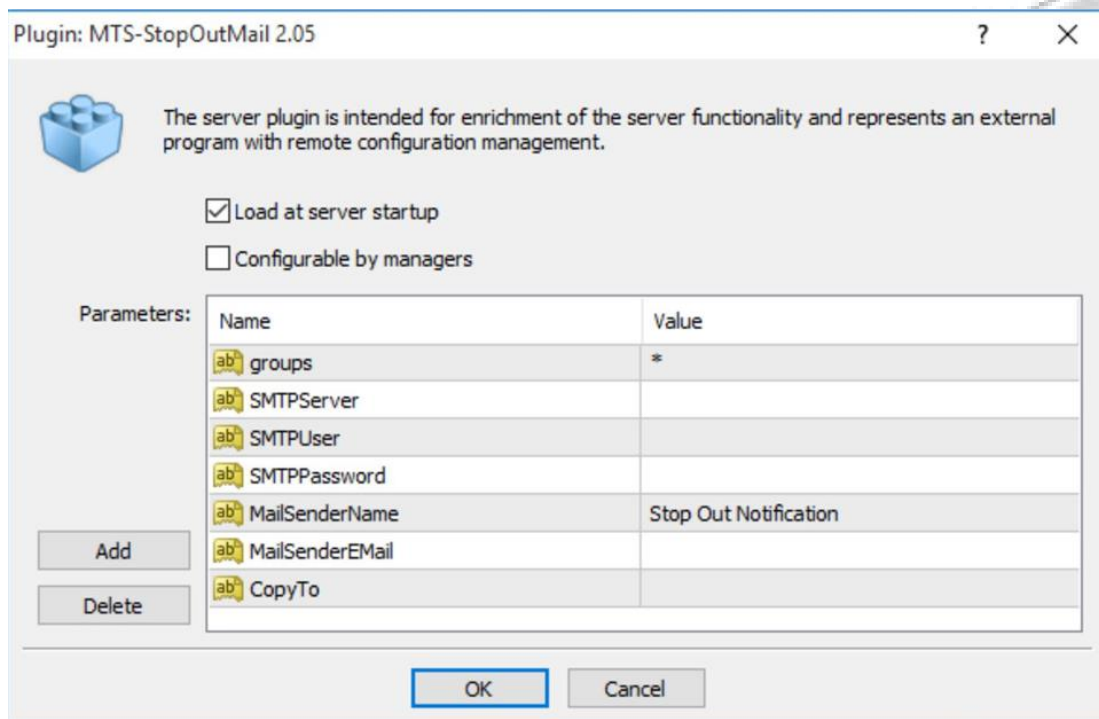
การติดตั้งปลั๊กอิน

ก่อนที่จะทำการติดตั้งปลั๊กอินนั้น จะต้องปิดการทำงานของ MetaTrader Server 4 ลงชั่วคราว เพื่อทำการคัดลอกไฟล์ MTS-StopOutMail.dll ลงใน “MetaTraderServer4/plugin” ที่อยู่ภายใต้เซิร์ฟเวอร์ root directory

1. ปิดการทำงานของเซิร์ฟเวอร์ (Server) โดยคลิกที่ปุ่ม Start > Administrative Tools > Services
2. ในหน้าต่าง Services ให้คลิกเลือก MetaTrader Server 4
3. ดูที่แถบ General (อยู่ใน Services Status) คลิกที่ปุ่ม “Stop” หลังจากนั้นให้รอสักครู่จนกว่า MetaTrader Server จะหยุดการทำงาน
4. โอนย้ายหรือคัดลอกไฟล์ MTS-StopOutMail.dll เข้าไปในโฟลเดอร์ “plugin” ที่อยู่ภายใต้เซิร์ฟเวอร์ root directory
5. กลับไปที่หน้าต่าง Services คลิก “Start” เพื่อเริ่มต้นการใช้งาน MetaTrader Server 4 อีกครั้ง

การตั้งค่าปลั๊กอิน

หลังจากติดตั้งปลั๊กอินเรียบร้อยแล้ว เราจำเป็นต้องตั้งค่าต่างๆ ก่อนการเริ่มใช้งานจริง



"MetaTrader" is a trademark of [MetaQuotes Software Corp.](http://www.metaquotes.com)

©2015 Copyrights reserved for [MetaTrader Solutions](http://www.metatrader.com)

ค่าพารามิเตอร์	คำอธิบาย
Groups	Groups ในปลั๊กอินนี้สามารถสร้างได้โดยใช้แบบ templates เช่น demo* - กลุ่มบัญชีผู้ใช้งาน demo ทั้งหมด, !real,* - ทุกกลุ่มยกเว้นกลุ่มบัญชีผู้ใช้งานจริง, demoforex-usd, demoforex-jpy - เฉพาะกลุ่มที่มีชื่อ demoforex-usd และ demoforex-jpy ตามลำดับ
SMTPServer	SMTP Mail server ที่ใช้ส่งอีเมลออกหาลูกค้า
SMTPUser	SMTP username เพื่อล็อกอินเข้า SMTP Server.
SMTPPassword	Password ของบัญชีผู้ใช้งาน SMTPUser
MailSenderName	ชื่อผู้ส่งที่ต้องการโชว์ในอีเมลของผู้รับ
MailSenderEMail	อีเมลที่ต้องการใช้ในการส่งหาลูกค้า
CopyTo	อีเมลที่ต้องการส่งฉบับ copy ไปถึง

หลังจากที่กำหนดค่าต่างๆ ของปลั๊กอินเรียบร้อยแล้ว เราต้องรีสตาร์ท (Restart) MetaTrader 4 Server อีกครั้ง โดยคลิกที่ปุ่ม บริเวณมุมซ้ายบนของหน้าต่าง MT4 Administrator

